

A.3.7 ELEKTROINSTALACE

A.3.7.01 TECHNICKÁ ZPRÁVA

A.3.7.02 VÝKRES - PŮDORYS

A.3.7.03 VÝKRES - ROZVADĚČ

Hlavní projektant:	ing. Pavel Kodýtek		
Odpovědný projektant:	ing. Pavel Kodýtek		
Vypracoval:	ing. Miroslav Křístek		
Investor:	Domov pro seniory v Lázních Kynžvart, příspěvková org.		
Akce:			
PŘESTAVBA SOCIÁLNÍHO ZAŘÍZENÍ A ÚPRAVA POKOJŮ IMOBILNÍCH KLIENTŮ PROJEKT ZMĚNY STAVBY PŘED DOKONČENÍM		Datum: 03-2012	
110107v	parc. č. 569, k. ú. Lázně Kynžvart, Karlovarský kraj	Stupeň PD: PP	
		Měřítko:	
Příloha:	ELEKTROINSTALACE	Označení přílohy: A.3.7	

Stupeň: DOKUMENTACE PRO PROVÁDĚNÍ STAVBY

STAVEBNÍ ČÁST – ELEKTROINSTALACE

**Stavba: REKONSTRUKCE OBYTNÝCH JEDNOTEK DOMOVA PRO
SENIORY V LÁZNÍCH KYNŽVART, PŘÍSPĚVKOVÁ ORGANIZACE
PARC.Č. 569, K.Ú. LÁZNĚ KYNŽVART, KARLOVARSKÝ KRAJ**

Objekt: F.1.4. ELEKTROINSTALACE

Investor: DOMOV PRO SENIORY V LÁZNÍCH KYNŽVART, PŘÍSPĚVKOVÁ ORG.

Zodp. projektant: Ing.M.Křístek

Autorizovaný inženýr v oboru technika prostředí staveb, specializace elektrotechnická
zařízení, r.č. ČKAIT 0201565.

Obsah: Technická zpráva

Výkresová dokumentace: Silové rozvody nn a mn

Rozvaděč

Materiálová specifikace

Zpracováno: 03. 2012

A. TECHNICKÁ ZPRÁVA

1. Základní údaje:

1.1 Rozsah projektu:

Předmětem projektu je elektroinstalace rekonstruované bytové jednotky.

1.2 Výchozí podklady:

Výchozím podkladem je navržené stavebně technické řešení a konzultace s investorem.

1.3. Proudová soustava:

3+PE, N, 50Hz, 400/230V, TN-C-S, TN-S

Pozn.: Soustava TN-C pro přípojky nn.

1.4.Prostředí:

Ve smyslu ČSN 332000-3 je ve vnitřních prostorách prostředí základní - AA5,AB5.

1.5. Ochrany:

Proti zkratu a přetížení jističi, pojistkami a jisticími relé. Před nebezpečným dotykem nulováním. Před bleskem je ochrana provedena hromosvodovou soustavou. Provede se společná uzemňovací soustava pro hromosvod a elektrické zařízení. Na tento zemnič bude napojena centrální přípojnice PAS.

1.6. Instalovaný příkon:

Osvětlení.....0,5kW

Ostatní max.....5,0kW

CELKEM Pi	5,5kW
-----------	-------

K_S 0,3-0,4

CELKEM Ps 2,0kW

1.7. Osvětlení:

Dle ČSN EN 12464-1.

Vstup, schodiště, chodby a socialky.....Epk 150-200lx

Pokoje, ložnice, bytové kuchyně	EpK	200lx
---------------------------------------	-----	-------

1.8. Kompenzace jalového výkonu:

Kompenzace není požadována.

1.9. Požárně bezpečnostní opatření:

Nové silnoproudé rozvody a instalace zařízení a spotřebičů budou provedeny dle platných ČSN a předpisů. Rozvody budou propojeny do jednotlivých obvodů s izolací dle provozních podmínek a vnějších vlivů, rozvodů instalací. Správnost provedení instalací bude doložena revizní zprávou při kolaudačním řízení. Hlavní vypínač stávající.

1.10. Použité normy:

Projektová dokumentace je zpracována dle platných a s nimi souvisejících norem ČSN s ohledem na nutnost dodržení evropských předpisů a standardů a dodržení bezpečnosti práce. Dále bude vhodným konstrukčním a dispozičním řešením v průběhu projektové přípravy (umístění rozvaděčů, umístění kabelových tras, ochrana kabelu před poškozením atd.) eliminováno na minimum nebezpečí úrazu elektrickým proudem při provozu. Po ukončení montážních prací bude provedena výchozí revize elektro a pořízena revizní zpráva.

1.11. Členění části Elektroinstalace:

Vnitřní silnoproudé rozvody a osvětlení.

Vnitřní slaboproudé rozvody

2. Technický popis:

Dle výkresové dokumentace.

2.1. Vnitřní silnoproudé rozvody a osvětlení:

Napájení, tedy přívod nn zůstává stávající. Tento kabel bude ukončen v nové bytové rozvodnici RP. Vypínače v bytě budou osazeny do výšky 90cm, zásuvky pak do výšky 30-90cm, případně dle potřeby (30-150cm). Přesné rozmístění zásuvek bude řešeno na základě projektu interiéru a rozmístění zařízení.

Ve výšce 180cm nad umyvadlem pak bude připraven vývod pro osvětlenou koup. skříňku.

Vývod pro osvětlení kuchyňské linky bude proveden dle osazení kuch. linky. Veškeré rozvody budou provedeny celoplastovými Cu kabely a to pod omítkou a v sádkartonových příčkách. Doplnkové ochranné pospojování bude provedeno v koupelě. Ohřev TUV a vytápění je řešeno centrálně. V koupelně bude osazen el.topný žebřík. Tento bude zapojen na přímo do el.instalační krabice.

HROMOSVOD: Stávající, beze změn.

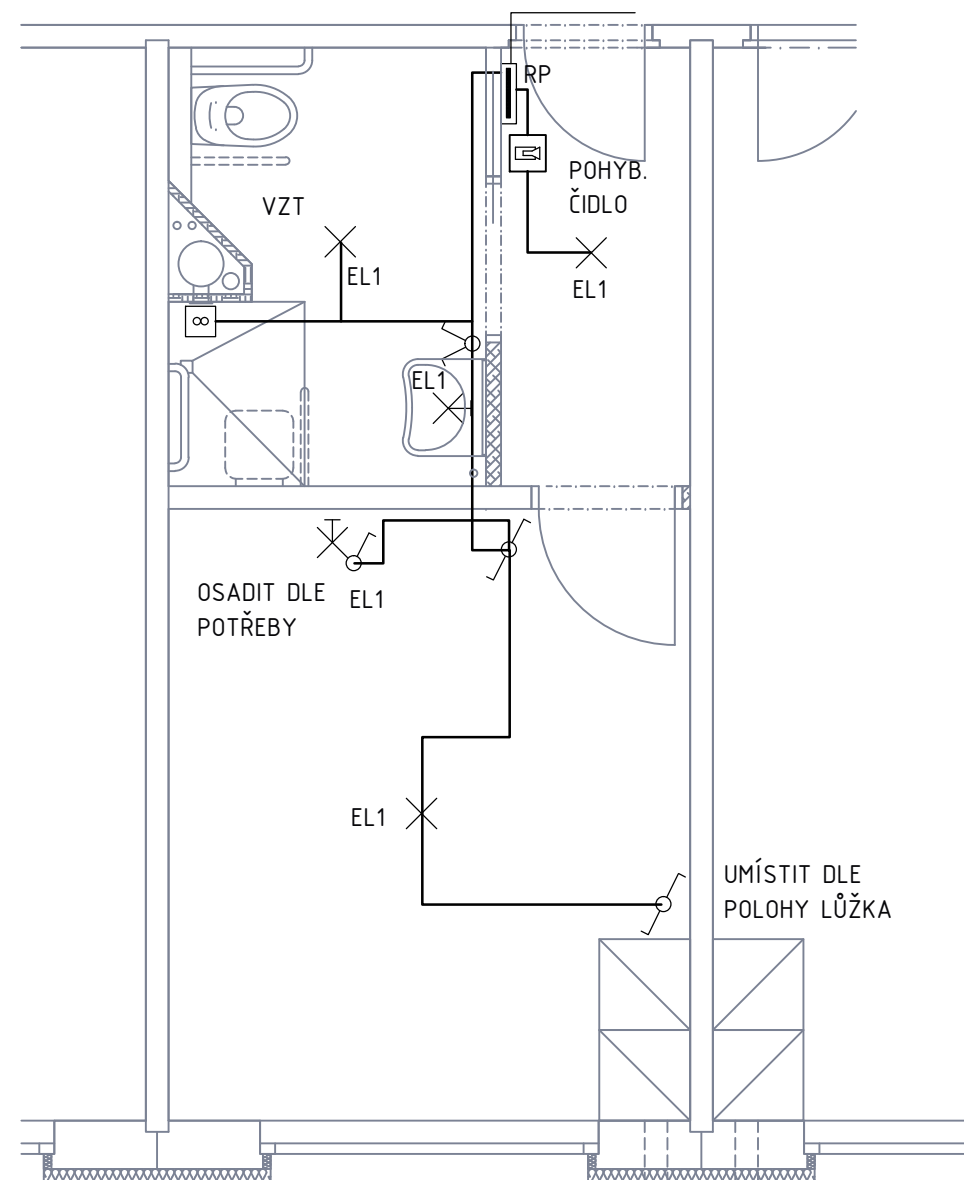
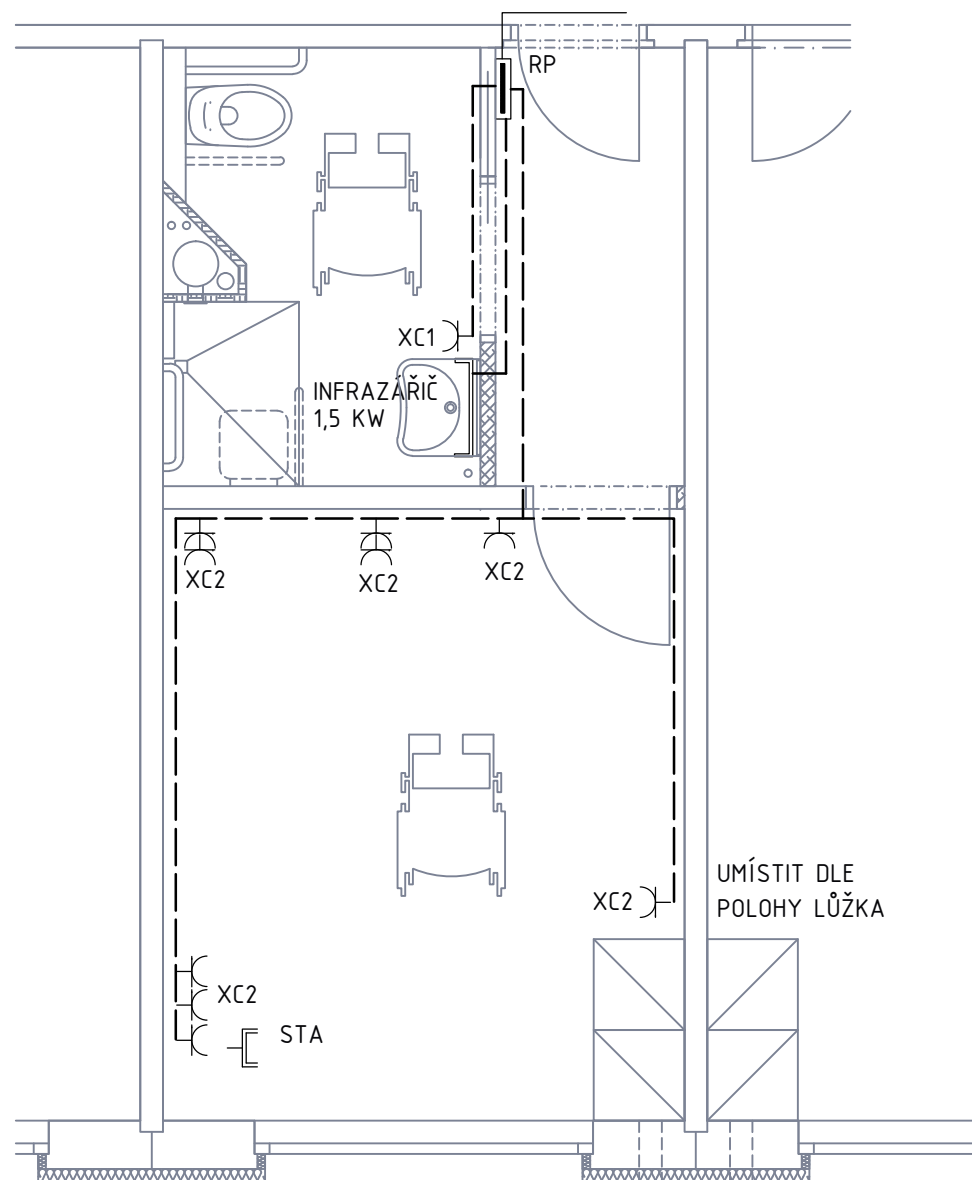
2.2. Vnitřní slaboproudé rozvody:

STA: doporučuji provést výměnu rozvodů včetně zásuvek STA.

ZDRAVOTNÍ SIGNALIZACE: Stávající. Pouze bude přemístěna dle potřeby a doplněna.

TEL: není požadován

DATOVÁ SÍŤ: není požadována

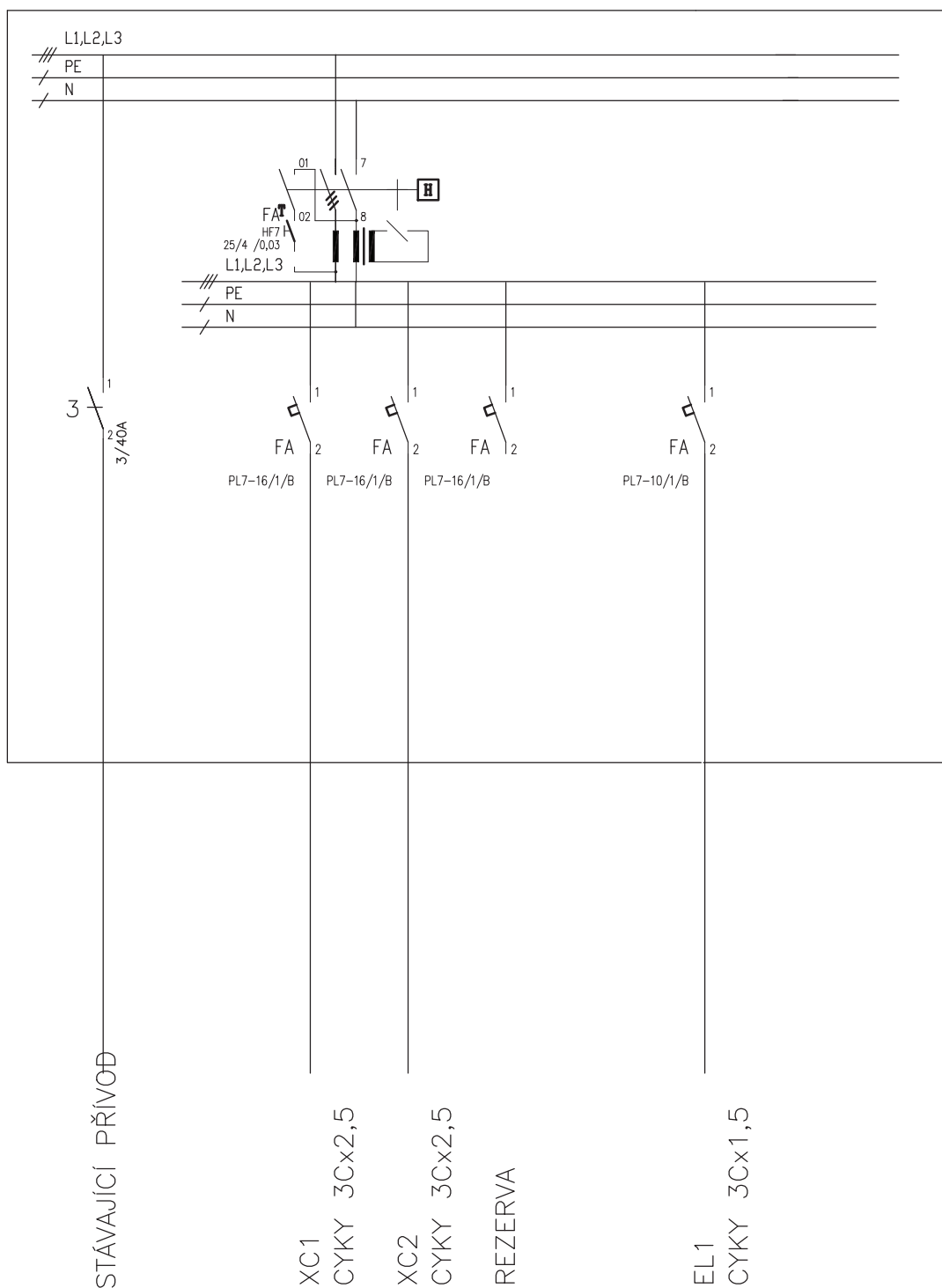


○ Ovladač ve vyšším krytí

POZN.: OVLADAČE OSVĚTLENÍ UMÍSTIT DO VÝŠKY 900mm
ZÁSUVKY 500-900mm (NEBO DLE POTŘEBY)

SOUSTAVA: 3+PE,N,50Hz,400/230V,TN-C-S
PROSTŘEDÍ: BEZPEČNĚ AA5,AB5
OCHRANA: SAMOČINNÝM ODPOJENÍM OD ZDROJE NN
POSPOJENÍM A PROUD.CHRÁNIČI

Odp. projektant ING. KRÍSTEK	Ved. projektant ING. KRÍSTEK	Techn. kontrola	IČO: 428 24 362	
Místo stavby Lázně Kynžvart			ELEKTROPROJEKTY ING.M.KRÍSTEK	
Investor Domov pro seniory v Lázních Kynžvart, příspěvková org.			M.řel:+420604200014 e/mail:miroslavkristek@seznam.cz	
Akce PŘESTAVBA SOCIÁLNÍHO ZAŘÍZENÍ A ÚPRAVA POKOJŮ IMOBILNÍCH KLIENTŮ - PROJEKT ZMĚNY STAVBY PŘED DOKONČENÍM parc. č. 569 k. ú. Lázně Kynžvart, Karlovarský kraj			Formát	Číslo paré
			Datum	3/2014
			Stupeň	PP
			Zakázka	
Výkres Elektroinstalace			Meřítko 1:50	Č. výkresu A.3.07.02



SOUSTAVA: 3+PE,N,50Hz,400/230V,TN-C-S

PROSTŘEDÍ: BEZPEČNĚ AA5,AB5

OCHRANA: SAMOČINNÝM ODPOJENÍM OD ZDROJE NN
POSPOJENÍM A PROUD.CHRÁNIČI

Odp. projektant ING. KRÍSTEK	Ved. projektant ING. KRÍSTEK	Techn. kontrola	IČO: 428 24 362 ELEKTROPROJEKTY ING.M.KRÍSTEK	
Místo stavby Lázně Kynžvart			Planá u M.L. Tepelská 748	
Investor Domov pro seniory v Lázních Kynžvart, příspěvková org.			M.tel:+420604200014 e/mail:miroslavkristek@seznam.cz	
Akce PŘESTAVBA SOCIÁLNÍHO ZAŘÍZENÍ A ÚPRAVA POKOJŮ IMOBILNÍCH KLIENTŮ - PROJEKT ZMĚNY STAVBY PŘED DOKONČENÍM parc. č. 569 k. ú. Lázně Kynžvart, Karlovarský kraj			Formát	Číslo paré
			Datum	3/2013
			Stupeň	PP
			Zakázka	
Výkres Rozvaděč RP			Meřítko	Č. výkresu A.3.07.03